



FCI 002 Versión 2

132-24

Percepción frente a las competencias de las entidades territoriales



FND Federación Nacional de Departamentos



CIFRAS & CONCEPTOS
INFORMACIÓN INTELIGENTE®

Este estudio se realizó dando cumplimiento a los lineamientos de la norma ISO 20 252 DE 2012



FICHA TÉCNICA



Objetivo: Indagar la percepción de los ciudadanos y los líderes de opinión sobre el papel de los departamentos en el logro tanto del bienestar de la población, como en el proceso de descentralización del país.

Persona jurídica que realizó: Cifras y Conceptos S.A.



Persona jurídica que lo solicitó y fuente de financiación: Federación Nacional de Departamentos



Ámbito geográfico de estudio: Zona urbana de 10 departamentos y 51 municipios a

| Departamento | Municipios | | | | | |
|--------------------|---------------|-------------------|------------------|--------------|----------------|-------------|
| Antioquia | Medellín | Bello | Apartadó | Retiro | San Jerónimo | Támesis |
| Atlántico | Barranquilla | Soledad | Santo Tomás | Polonuevo | Suan | Santa Lucía |
| Bolívar | Cartagena | San Pablo | Magangué | San Fernando | Santa Catalina | |
| Boyacá | Tunja | Duitama | Santa Rosa | Socha | | |
| Cundinamarca | La Calera | Mosquera | Choachí | Sutatauza | Funza | Giradot |
| Meta | Villavicencio | Mesetas | Cubarral | San Martín | Acacías | |
| Norte de Santander | Cúcuta | Villa del Rosario | Chinacota | La Esperanza | | |
| Quindío | Armenia | La Tebaida | Salento | | | |
| Santander | Bucaramanga | Barrancabermeja | Sabana de Torres | Málaga | Zapatoca | Mogotes |
| Valle del Cauca | Cali | Palmira | Florida | Zarzal | Toro | Obando |



Población objetivo:

Población general: Hombres y mujeres de 18 años, residentes habituales de la zona urbana de los municipios que conforman el ámbito geográfico de estudio.

Líderes de opinión: hombres y mujeres líderes de opinión en temas políticos, económicos, sociales y ambientales, clasificados previamente en cinco segmentos: académico, medios de comunicación, políticos, empresarios y organizaciones sociales.



Universo representado:

Población general: 9.6 Millones de personas de 18 años y más

Líderes de opinión: 58 líderes.



Procedimiento utilizado para la selección de las unidades:

Población general: Las premisas para la selección de las unidades de observación corresponden a las de un diseño estadístico de muestreo por etapas, estratificado de marco de áreas. El marco de áreas corresponde al inventario cartográfico disponible, con base en el último Censo Nacional de Población y Vivienda y las proyecciones de población a la fecha

Líderes de opinión: muestreo intencional.



Tamaño de la muestra:

Población general: 3.019 distribuidas así: Antioquia: 386, Atlántico: 291, Bolívar: 286, Boyacá: 276, Cundinamarca: 335, Meta: 282, Norte de Santander: 279, Quindío: 261, Santander: 277 y Valle del Cauca: 346.

Líderes de opinión.: 58 distribuidas en los 10 departamentos.



Método de ponderación/calibración:

Población general: Los datos muestrales fueron calibrados a las estructuras poblacionales del universo de estudio utilizando las variables de zona geográfica, grupos etarios y sexo.

Líderes de opinión: no se realizó calibración de los datos muestrales (muestreo intencional)

Margen de error máximo observado:

Población general: Para estimaciones al total poblacional: 3.5% para fenómenos observados con una frecuencia mínima del 25%. Para estimaciones por departamento:

| | | |
|--------------------|-------|---|
| Antioquia | 5,70% | Para fenómenos observados con una frecuencia mínima del 50% con una confiabilidad del 95% |
| Atlántico | 6,60% | |
| Bolívar | 6,60% | |
| Boyacá | 6,70% | |
| Cundinamarca | 6,10% | |
| Meta | 6,70% | |
| Norte De Santander | 6,70% | |
| Quindío | 6,90% | |



Número de encuestadores y supervisores: 98 encuestadores y 14 supervisores.



Fecha de recolección: Del 11 de diciembre de 2024 al 22 de enero de 2025



Temas del formulario: Sociodemográficos, evaluación de gobernadores y gobernaciones, competencias de los niveles de gobierno.



Gerente proyecto: Yennifer Pérez

Estadístico: Miguel Ángel León



Preguntas del cuestionario: Remitirse al formulario.



Principales mensajes

1

Más del **80% de la población general** y más del **93% de los líderes de opinión**, están de acuerdo con que la reforma al SGP aumente la autonomía regional y la distribución de recursos.

2

El **59% de la población general** y el **88% de los líderes de opinión** consideran que los recursos actuales no son suficientes para cubrir las necesidades de los territorios.

3

La **población general** asocia a los **departamentos** competencias clave como vías intermunicipales, cultura, deporte, turismo, desarrollo de zonas francas y parques industriales y contratación docente.

4

La **población general** asocia a los **municipios** competencias como programas de actividad física, gestión de residuos, calidad educativa y servicios públicos.

5

La **población general** asocia a la **Nación** competencias relacionadas con inclusión social, vivienda, educación superior, medio ambiente y otras áreas de impacto estratégico.

6

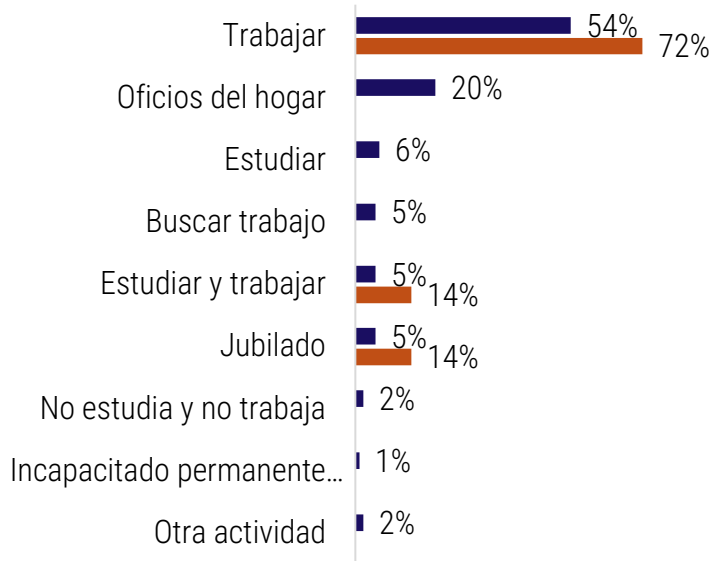
Entre las **competencias compartidas** por los 3 niveles de gobierno, la población general asocia la alimentación escolar, el acceso y calidad en los servicios de salud, así como la innovación en sectores económicos.

Caracterización de los encuestados

Sexo

| | Población general | Líderes de Opinión |
|--------|-------------------|--------------------|
| Hombre | 47% | 81% |
| Mujer | 53% | 19% |

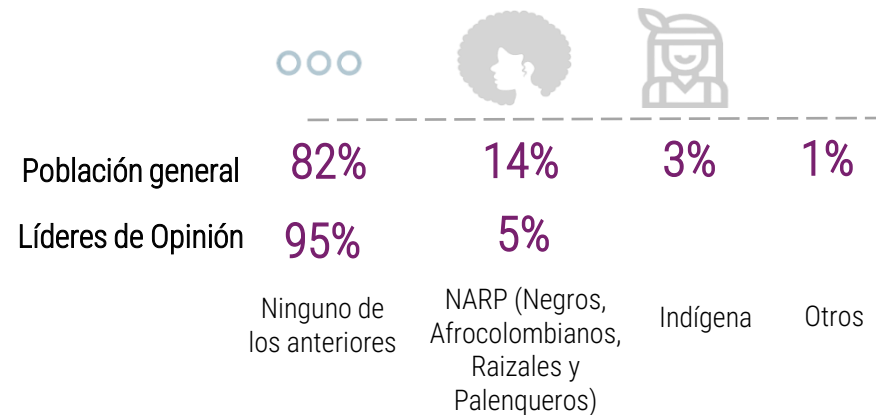
Ocupación



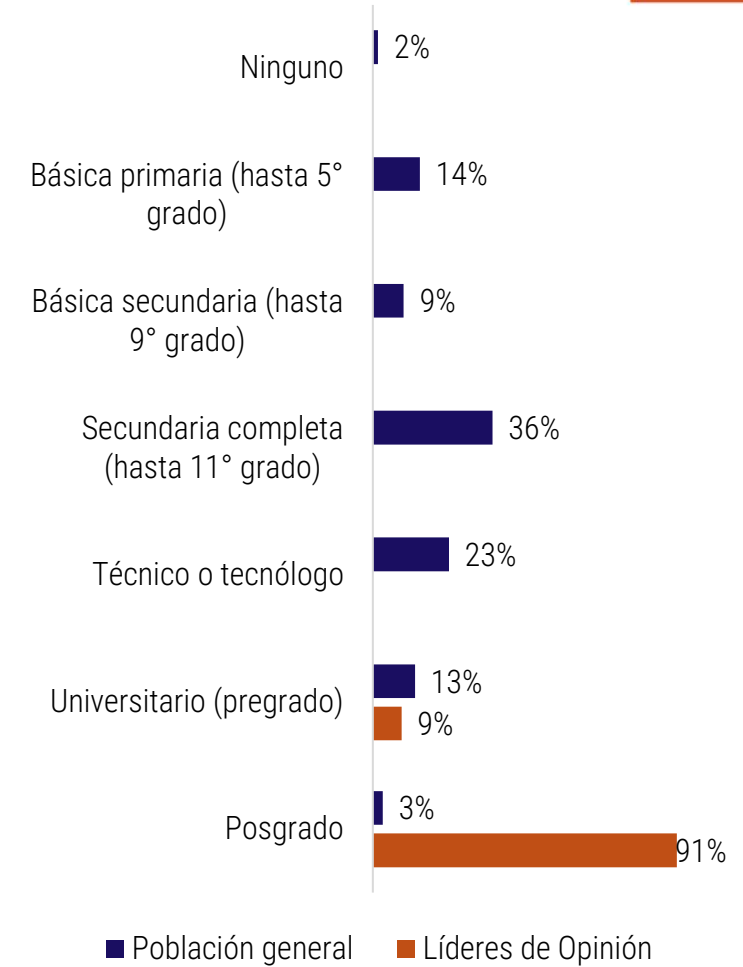
■ Población General ■ Líderes de Opinión

| Estrato | Población general | Líderes de Opinión |
|---------|-------------------|--------------------|
| Bajo | 59% | 4% |
| Medio | 23% | 17% |
| Alto | 18% | 79% |

Autorreconocimiento étnico



Nivel educativo



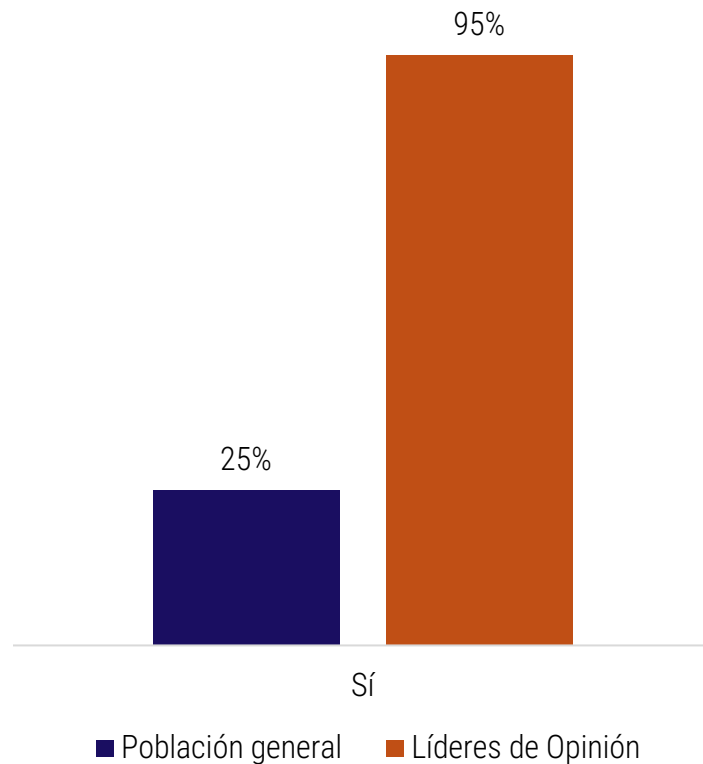
■ Población general ■ Líderes de Opinión

PERCEPCIÓN FRENTE AL SGP



¿Conoce el acto legislativo que reforma el Sistema General de Participaciones?

Respuesta afirmativa



¿Está usted de acuerdo o en desacuerdo con los siguientes puntos que propone el acto legislativo?

Respuesta opción "de acuerdo"

Que los departamentos, distritos y municipios tengan más competencia (responsabilidades) adaptadas a las necesidades de cada región.



Que los departamentos, distritos y municipios tengan mayor autonomía fiscal (económica) para financiar proyectos y servicios locales.



Que los departamentos, distritos y municipios tengan mayor independencia en la toma de decisiones y la gestión de asuntos locales sin depender del gobierno nacional.

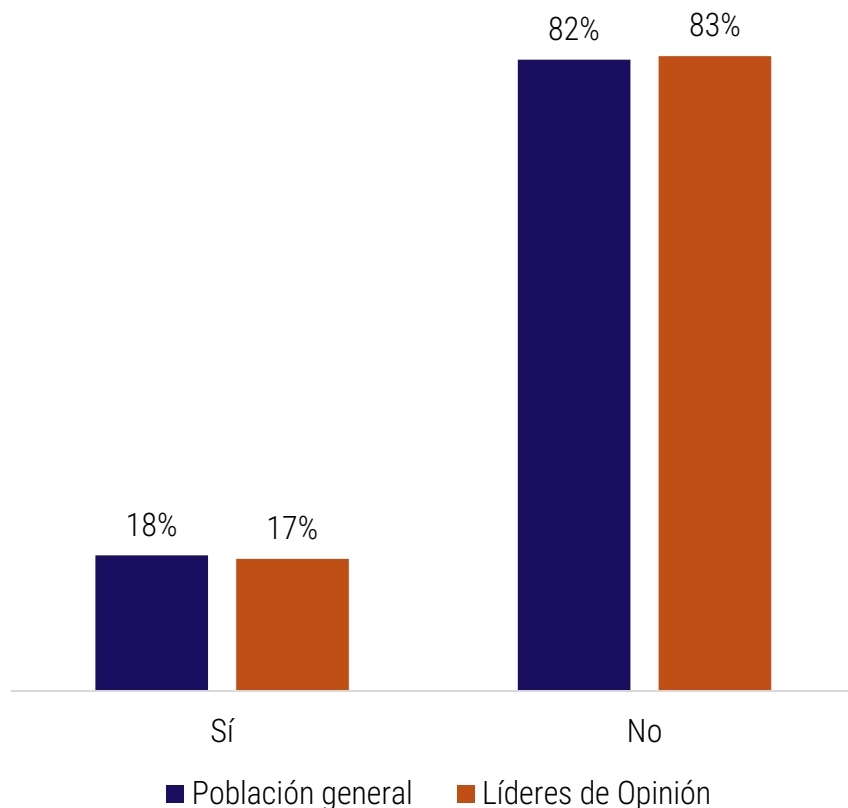


Con un periodo de transición, donde se incremente de forma progresiva los recursos que gira la nación a los departamentos, distritos y municipios, pasando del 23,8% al 39,5% en un período de 12 años, con un incremento anual, a partir de 2027 hasta el 2035.

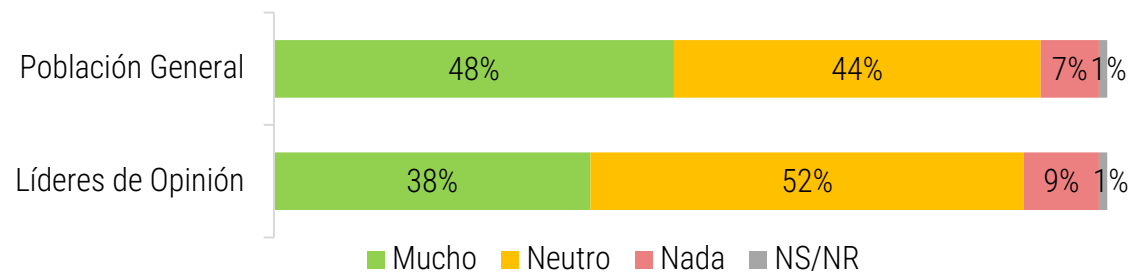


■ Población general ■ Líderes de opinión

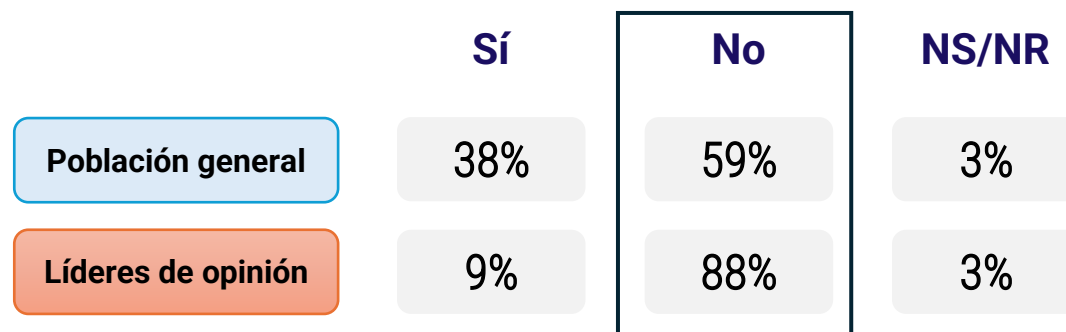
¿Cree usted que, si el Estado colombiano envía más dinero a las regiones, podría la Nación quedarse sin recursos?



¿Qué tanto cree usted que los problemas de su región se resolverían si los gobiernos locales tuvieran más autonomía para tomar decisiones?



¿Cree usted que los recursos que tienen los diferentes niveles de gobierno son suficientes para cubrir las necesidades de cada territorio?



COMPETENCIAS DE LOS NIVELES DE GOBIERNO



13 Temáticas abordadas

66 Competencias evaluadas

Gobierno nacional

34 competencias

Inclusión social, gestión cambio climático, educación superior, transición energética, vivienda y subsidios.

Gobierno municipal

7 competencias

Programas de actividad física, gestión de residuos, calidad educativa y servicios públicos.

Distribución de competencias según la población general

Gobierno departamental

19 competencias

Vías intermunicipales, cultura, recreación y deporte, turismo, contratación docente, infraestructura educativa, vacunación.

Compartidas

6 competencias

Alimentación escolar, educación básica, acceso y calidad en los servicios de salud, innovación sectores económicos.

COMPETENCIAS

Respecto a los siguientes temas que lo afectan en su región, ¿quién cree usted que ES actualmente el principal responsable de su gestión: ¿el gobierno nacional, el gobierno departamental o el gobierno municipal?

Educación

Nacional

Departamental

Municipal

Compartida entre niveles de gobierno

Educación superior
58%

Contratación personal docente
41%

Infraestructura en educación
39%

Acceso y calidad de la educación en su municipio
46%

Educación preescolar
37%

Alimentación escolar
Nal: 34%
Depto: 32%
Mun: 34%

Educación básica primaria y secundaria
Nal: 36%
Depto: 32%
Mun: 32%

COMPETENCIAS

Respecto a los siguientes temas que lo afectan en su región, ¿quién cree usted que ES actualmente el principal responsable de su gestión:
¿el gobierno nacional, el gobierno departamental o el gobierno municipal?

SALUD

Nacional

Dotación de equipos
médicos y
medicamentos
48%

Departamental

Financiar el
mantenimiento y
construcción de centros
de salud
38%

Municipal

Programas de
vacunación, control de
insectos y riesgos a la
salud
36%

**Compartida entre
niveles de gobierno**

Gestionar el acceso y
calidad de los servicios
de salud en su municipio
Nal: 33%
Depto: 32%
Mun: 35%

COMPETENCIAS

Respecto a los siguientes temas que lo afectan en su región, ¿quién cree usted que ES actualmente el principal responsable de su gestión: ¿el gobierno nacional, el gobierno departamental o el gobierno municipal?

INCLUSIÓN SOCIAL

Nacional

Departamental

Municipal

Compartida
entre niveles
de gobierno

Personas
reinsertadas
67%

Personas
desplazadas
por conflicto
armado
64%

Víctimas de
la violencia
64%

Atención a
población
migrante
63%

Grupos
poblaciones
con enfoque
diferencial
55%

Adulto
mayor
51%

Personas en
condición de
discapacidad
48%

La atención y
protección a
la población
vulnerable en
su región
37%

COMPETENCIAS

Respecto a los siguientes temas que lo afectan en su región, ¿quién cree usted que ES actualmente el principal responsable de su gestión:
¿el gobierno nacional, el gobierno departamental o el gobierno municipal?

SERVICIOS PÚBLICOS

Nacional

Departamental

Municipal

**Compartida entre
niveles de gobierno**

Subsidios para
el pago de
tarifas de
servicios
públicos
41%

Regulación o
supervisión de
tarifas de
servicios
públicos
38%

La
infraestructura
de servicios
públicos
39%

Manejo integral
de residuos
sólidos y
reciclaje
50%

El suministro
de los servicios
públicos
42%

Garantizar la
calidad de los
servicios
públicos
40%

COMPETENCIAS

Respecto a los siguientes temas que lo afectan en su región, ¿quién cree usted que ES actualmente el principal responsable de su gestión: ¿el gobierno nacional, el gobierno departamental o el gobierno municipal?

AMBIENTE Y DESARROLLO SOSTENIBLE

Nacional

Departamental

Municipal

Compartida
entre niveles de
gobierno

Regulación y control de actividades extractivas
66%

Gestión del cambio climático
60%

Conservación y restauración de cuencas hidrográficas
58%

Implementación de estrategias de transición energética
53%

Apoyo a proyectos de economía circular en el sector productivo
50%

Protección de áreas naturales protegidas y reservas ambientales
38%

COMPETENCIAS

Respecto a los siguientes temas que lo afectan en su región, ¿quién cree usted que ES actualmente el principal responsable de su gestión: ¿el gobierno nacional, el gobierno departamental o el gobierno municipal?

RECREACIÓN Y DEPORTE

Nacional

Departamental

Municipal

Compartida entre niveles de gobierno

Construcción y mantenimiento de infraestructura deportiva
44%

Apoyo a deportistas locales con becas o financiamiento para competencias
43%

Organización de programas de actividad física y deporte para la comunidad
52%

COMPETENCIAS

Respecto a los siguientes temas que lo afectan en su región, ¿quién cree usted que ES actualmente el principal responsable de su gestión:
¿el gobierno nacional, el gobierno departamental o el gobierno municipal?

CULTURA

Nacional

Protección y promoción
del patrimonio cultural
local y nacional
39%

Departamental

Fomento de festivales y
eventos culturales
regionales
46%

Municipal

Apoyo a artistas y
colectivos culturales con
recursos e
infraestructura
40%

**Compartida entre
niveles de gobierno**

Gestión de bibliotecas,
museos y casas de
cultura
Depto: 40%
Mun: 40%

COMPETENCIAS

Respecto a los siguientes temas que lo afectan en su región, ¿quién cree usted que ES actualmente el principal responsable de su gestión: ¿el gobierno nacional, el gobierno departamental o el gobierno municipal?

TURISMO

Nacional

Departamental

Municipal

**Compartida entre
niveles de gobierno**

Promoción de destinos
turísticos regionales
en mercados
nacionales e
internacionales
47%

Implementación de
planes para el
turismo sostenible
en áreas
protegidas y
comunidades
locales
43%

Desarrollo de
infraestructura
turística
42%

Capacitación a
operadores
turísticos locales
42%

COMPETENCIAS

Respecto a los siguientes temas que lo afectan en su región, ¿quién cree usted que ES actualmente el principal responsable de su gestión:
¿el gobierno nacional, el gobierno departamental o el gobierno municipal?

TRANSPORTE

Nacional

Vías que conectan a
varios departamentos
57%

Departamental

Vías que conectan a dos
o más municipios
58%

Municipal

Vías al interior del distrito
o municipio
47%

**Compartida entre niveles de
gobierno**

COMPETENCIAS

Respecto a los siguientes temas que lo afectan en su región, ¿quién cree usted que ES actualmente el principal responsable de su gestión:
¿el gobierno nacional, el gobierno departamental o el gobierno municipal?

SECTOR AGROPECUARIO

Nacional

Departamental

Municipal

**Compartida
entre niveles de
gobierno**

Planeación y
ejecución de
programas de
asistencia técnica a
agricultores y
ganaderos

51%

Subsidios para
pequeños
productores agrícolas

48%

Apoyo en la
comercialización de
productos agrícolas

48%

Promoción de
prácticas de
agricultura sostenible
y conservación de
suelos

46%

Construcción y
mantenimiento de
infraestructura rural

39%

COMPETENCIAS

Respecto a los siguientes temas que lo afectan en su región, ¿quién cree usted que ES actualmente el principal responsable de su gestión:
¿el gobierno nacional, el gobierno departamental o el gobierno municipal?

VIVIENDA

Nacional

Departamental

Municipal

Compartida entre
niveles de gobierno

Planeación y
ejecución de
programas de
vivienda de interés
social
54%

Coordinación de
subsídios para la
adquisición de
vivienda
52%

Construcción y
mejoramiento de
viviendas para
poblaciones
vulnerables
46%

Regularización y
titulación de
predios en
asentamientos
informales
42%

COMPETENCIAS

Respecto a los siguientes temas que lo afectan en su región, ¿quién cree usted que ES actualmente el principal responsable de su gestión: ¿el gobierno nacional, el gobierno departamental o el gobierno municipal?

GESTIÓN DE RIESGO Y DESASTRE

Nacional

Departamental

Municipal

**Compartida
entre niveles de
gobierno**

Elaboración de
planes de
prevención y
respuesta ante
desastres naturales
52%

Financiamiento de
obras de mitigación
de riesgos
43%

Mantenimiento y
actualización de
sistemas de
alerta temprana
42%

Atención
inmediata a las
comunidades
afectadas por
emergencias
37%

Coordinación
interinstitucion
al para la
atención de
emergencias
38%

Capacitación a
comunidades
locales para
prevenir y
manejar
riesgos
36%

COMPETENCIAS

Respecto a los siguientes temas que lo afectan en su región, ¿quién cree usted que ES actualmente el principal responsable de su gestión:
¿el gobierno nacional, el gobierno departamental o el gobierno municipal?

EMPLEO Y DESARROLLO ECONÓMICO

Nacional

Departamental

Municipal

Compartida entre niveles de gobierno

Formación técnica y profesional para aumentar la empleabilidad

49%

Incentivos fiscales para empresas que generen empleo local

45%

Regulación del trabajo informal y fortalecimiento de derechos laborales

44%

Desarrollo de zonas francas o parques industriales en las regiones

43%

Promoción de iniciativas de emprendimiento y acceso a financiamiento

Nal: 39%

Depto: 36%

Apoyo a la innovación tecnológica y digitalización en sectores económicos locales

Nal: 38%

Depto: 34%

¡Muchas gracias!



@cifrasyconceptos



@cifrasyconceptos



Cra. 3 #62-21, Bogotá



FND Federación Nacional de
Departamentos



CIFRAS & CONCEPTOS
INFORMACIÓN INTELIGENTE®